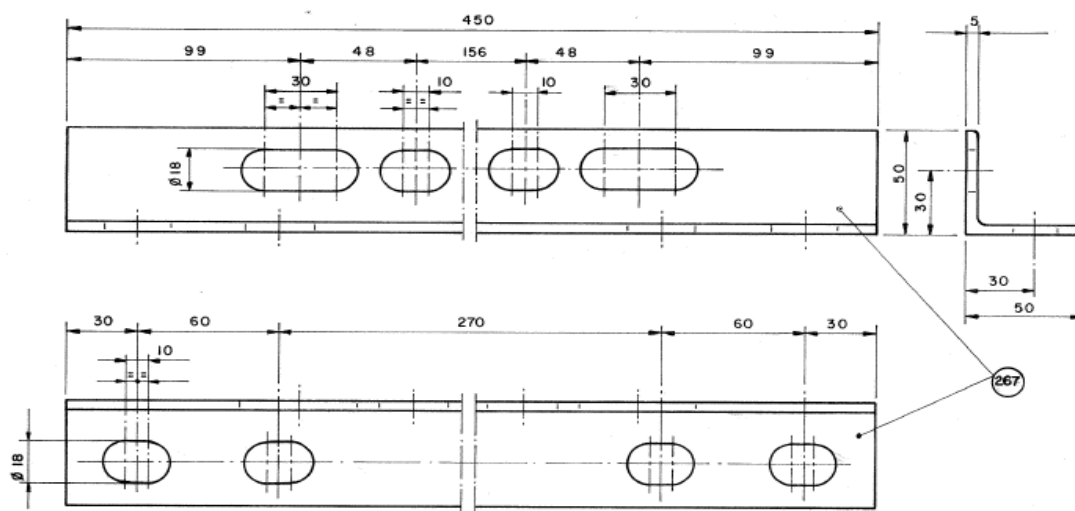


Cantoneira COD 9665



**NOTAS:**

- 1) Características Gerais  
Conforme desenho, tabela e especificação.
- 2) Material  
Corpo: aço forjado  
Parafuso: aço carbono ABNT 1010 a 1020 laminado ou trefilado e forjado.  
Cupilha: aço Inox.
- 3) Identificação  
Deve ser estampado no corpo da peça, de forma legível e indelével, no mínimo, nome ou marca do fabricante.
- 4) Acabamento  
Zincagem por Imersão a quente, conforme ABNT NBR 6323.  
Deve ser isento de arestas cortantes, cantos vivos, rebarbas e outras imperfeições.
- 5) Pequenas variações de forma nas partes não cotadas são admissíveis desde que sejam mantidas as demais características.
- 6) As massas são informativas não sendo objeto de inspeção.



Uma empresa do grupo Enel

Celg Distribuição

Des.:	Des.: ND - MVW	
ESC- S/Esc	Vist	DATA: 07/11/2017
ELAB	ND - MVW	

CANTONEIRA ABAS IGUAIS AÇO  
COD CELG 9665

Norma REF.: 00